

Maier Fritz
Schulverwaltung Theodor-Heuss-Schule
Schulstr. 1
70173 Stuttgart

Datum: 22.5.2019
Sanitärtechnik Kluge GmbH
Industriestraße 12
74363 Göggingen

Fritz.Maier@ths-verwaltung.de

Betreff: Ihre Messung vom 22.5.2019 13:08:53 Uhr

Messart: Temperaturprofil, Schnelle Messung
Durchgeführt von: Andreas Kluge

Raum: Hausmeister-Raum
Stockwerk: EG, Name / Nummer: 3

Messstelle: Waschbecken

Messung abgeschlossen

Messdatum: 22.5.2019 13:13:51 Uhr

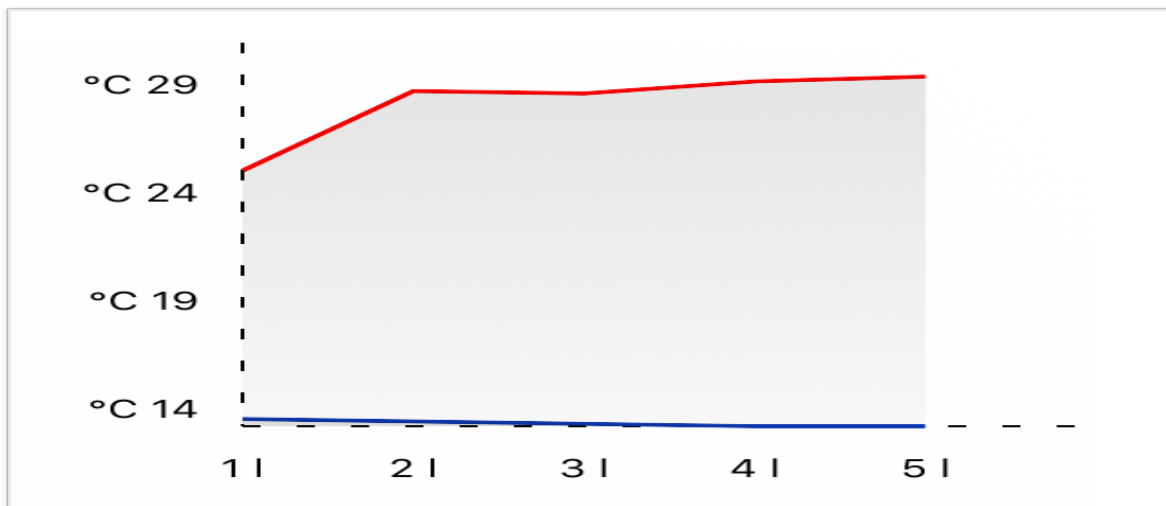
Messergebnis kaltes Wasser (PWC)

Fließgeschwindigkeit	5.10
Wassermenge gesamt	5.46
Wassertemperatur	14.10
Wassertemperatur nach 1 Liter/n	14.50
Wassertemperatur nach 3 Liter/n	14.30
Wassertemperatur nach 5 Liter/n	14.20
Niedrigste Temperatur	14.10
Höchste Temperatur	14.60
Laufzeit	00:01:05
Laufzeit gesamt	00:01:05

Messergebnis heißes Wasser (PWH)

Fließgeschwindigkeit	3.20
----------------------	------

Wassermenge gesamt	5.30
Wassertemperatur	28.80
Wassertemperatur nach 1 Liter/n	24.80
Wassertemperatur nach 3 Liter/n	28.00
Wassertemperatur nach 5 Liter/n	28.70
Niedrigste Temperatur	14.10
Höchste Temperatur	28.80
Laufzeit	00:01:43
Laufzeit gesamt	00:02:48



Raum: Umkleide 1
 Stockwerk: OG, Name / Nummer: 1

Messstelle: Waschbecken

Messung abgeschlossen

Messdatum: 22.5.2019 13:19:04 Uhr

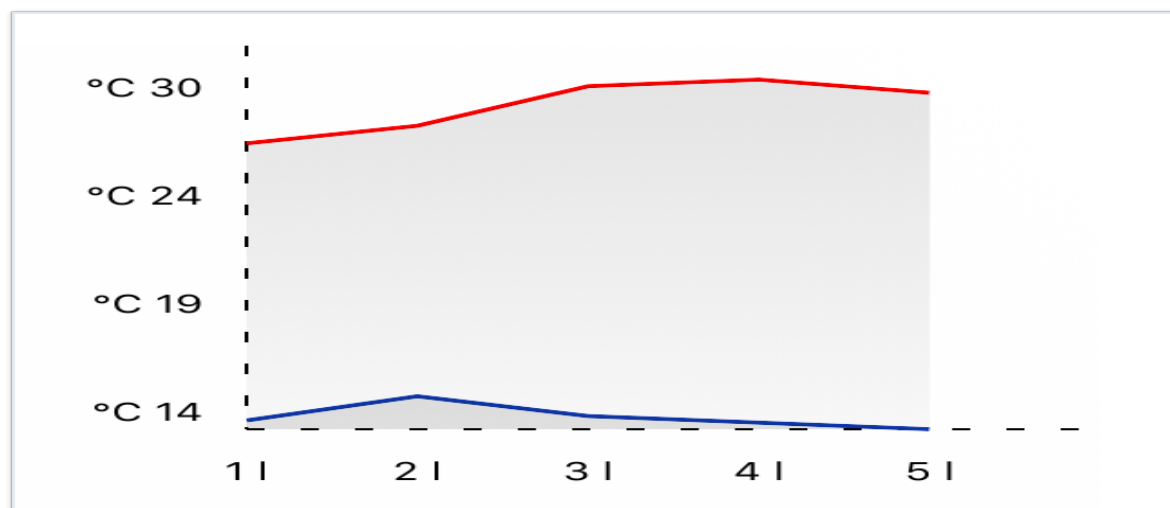
Messergebnis kaltes Wasser (PWC)

Fließgeschwindigkeit	2.90
Wassermenge gesamt	6.01
Wassertemperatur	13.60
Wassertemperatur nach 1 Liter/n	14.10
Wassertemperatur nach 3 Liter/n	14.30
Wassertemperatur nach 5 Liter/n	13.70

Niedrigste Temperatur	13.50
Höchste Temperatur	15.50
Laufzeit	00:01:06
Laufzeit gesamt	00:01:06

Messergebnis heißes Wasser (PWH)

Fließgeschwindigkeit	2.80
Wassermenge gesamt	5.39
Wassertemperatur	28.90
Wassertemperatur nach 1 Liter/n	26.70
Wassertemperatur nach 3 Liter/n	29.30
Wassertemperatur nach 5 Liter/n	29.00
Niedrigste Temperatur	13.60
Höchste Temperatur	29.70
Laufzeit	00:01:46
Laufzeit gesamt	00:02:53



A handwritten signature in black ink, appearing to read 'A. Klaus'. The letters are fluid and connected, with a prominent vertical stroke for the 'A'.

Unterschrift Ausführender Mitarbeiter

A handwritten signature in black ink, appearing to read 'M. Meier'. The letters are fluid and connected, with a prominent vertical stroke for the 'M'.

Unterschrift Auftraggeber

Raum: Umkleide 1 , Messstelle: Waschbecken



Armatur

Notiz:

Armatur mit Bewegungssensor